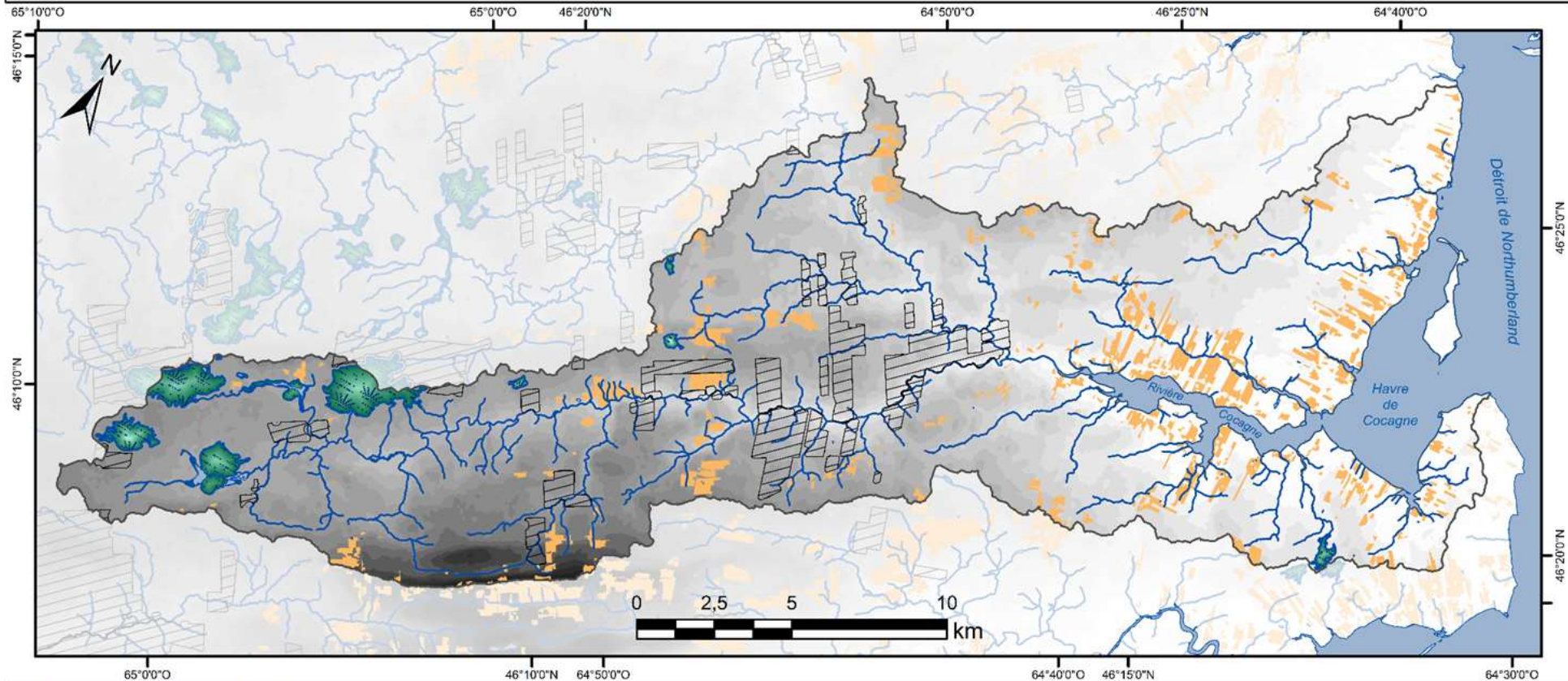


Habitats pour oiseaux

Bassin versant de Cocagne



Habitat : Friches et champs agricoles dans le bassin versant de la rivière et de la baie de Cocagne



Oiseaux peu communs pouvant habiter les friches et les champs agricoles



*Goglu des prés

- Bruant chanteur
- Bruant des prés
- Goglu des prés

Légende

- Limites du BV de Cocagne
 - ~ Cours d'eau
 - Étendue d'eau
 - Tourbière
 - Frèche/champs agricole
 - Aucune donnée
- Altitude
200m
0m

Projection:
NAD_1983_CSRS_New_Brunswick_Stereographic

Réalisé par:
Francis Thériault (2017)



Groupe de développement durable du
PAYS DE COCAGNE
Sustainable Development Group

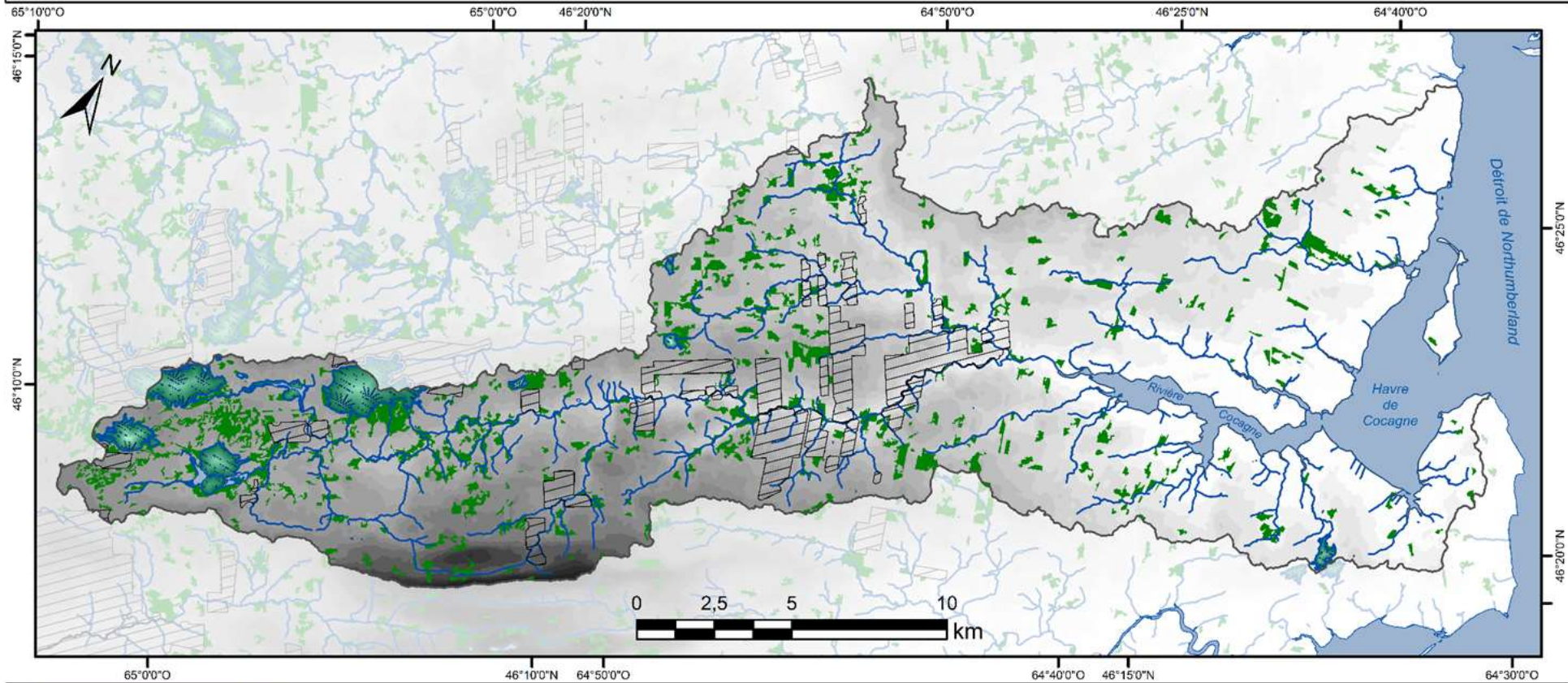
Ce projet a été réalisé avec l'appui financier de :
This project was undertaken with the financial support of:



Environnement et
Changement climatique Canada

Environment and
Climate Change Canada

Habitat : Forêts matures de conifères dans le bassin versant de la rivière et de la baie de Cocagne



Oiseaux peu communs pouvant habiter les forêts matures de conifères



*Mésangeai du Canada

- Mésangeai du Canada
- Mésange à tête brune
- Paruline à poitrine baie
- Paruline tigrée
- Pic à dos noir

Légende

- Limites du BV de Cocagne
 - ~ Cours d'eau
 - Étendue d'eau
 - Tourbière
 - Forêt mature de conifères
 - Aucune donnée
- Altitude
- 200m
- 0m

Projection:
NAD_1983_CSRS_New_Brunswick_Stereographic

Réalisé par:
Francis Thériault (2017)



Groupe de développement durable du
PAYS DE COCAGNE
Sustainable Development Group

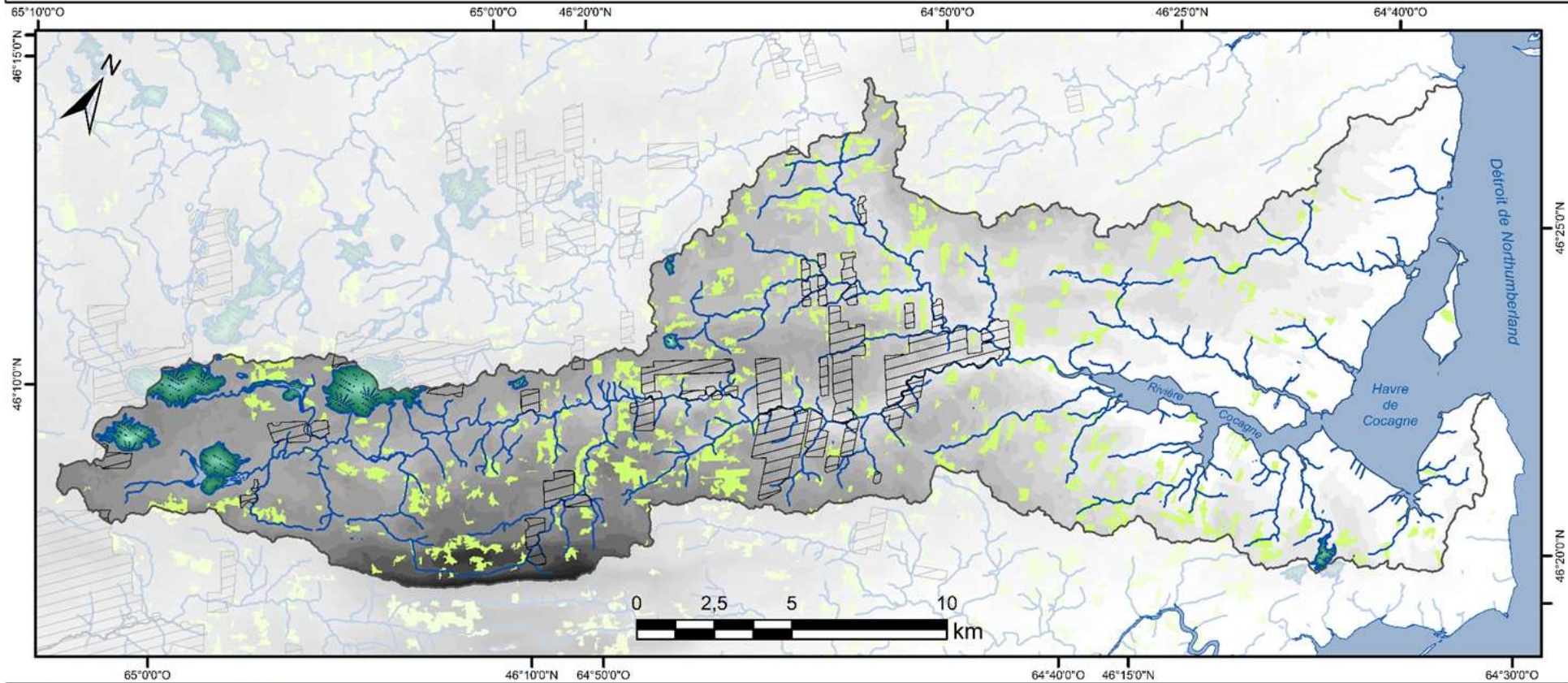
Ce projet a été réalisé avec l'appui financier de :
This project was undertaken with the financial support of:



Environnement et
Changement climatique Canada

Environment and
Climate Change Canada

Habitat : Forêts matures de feuillus dans le bassin versant de la rivière et de la baie de Cocagne



Oiseaux peu communs pouvant habiter les forêts matures de feuillus



*Paruline couronnée

- Chouette rayée
- Grand pic
- Paruline bleue
- Paruline couronnée
- Petite buse
- Pic maculé
- Pioui de l'est
- Sittelle à poitrine blanche

Légende

- Limites du BV de Cocagne
 - ~ Cours d'eau
 - Étendue d'eau
 - Tourbière
 - Forêt mature de feuillus
 - Aucune donnée
- Altitude
- 200m
- 0m

Projection:
NAD_1983_CSRS_New_Brunswick_Stereographic

Réalisé par:
Francis Thériault (2017)



Groupe de développement durable du
PAYS DE COCAGNE
Sustainable Development Group

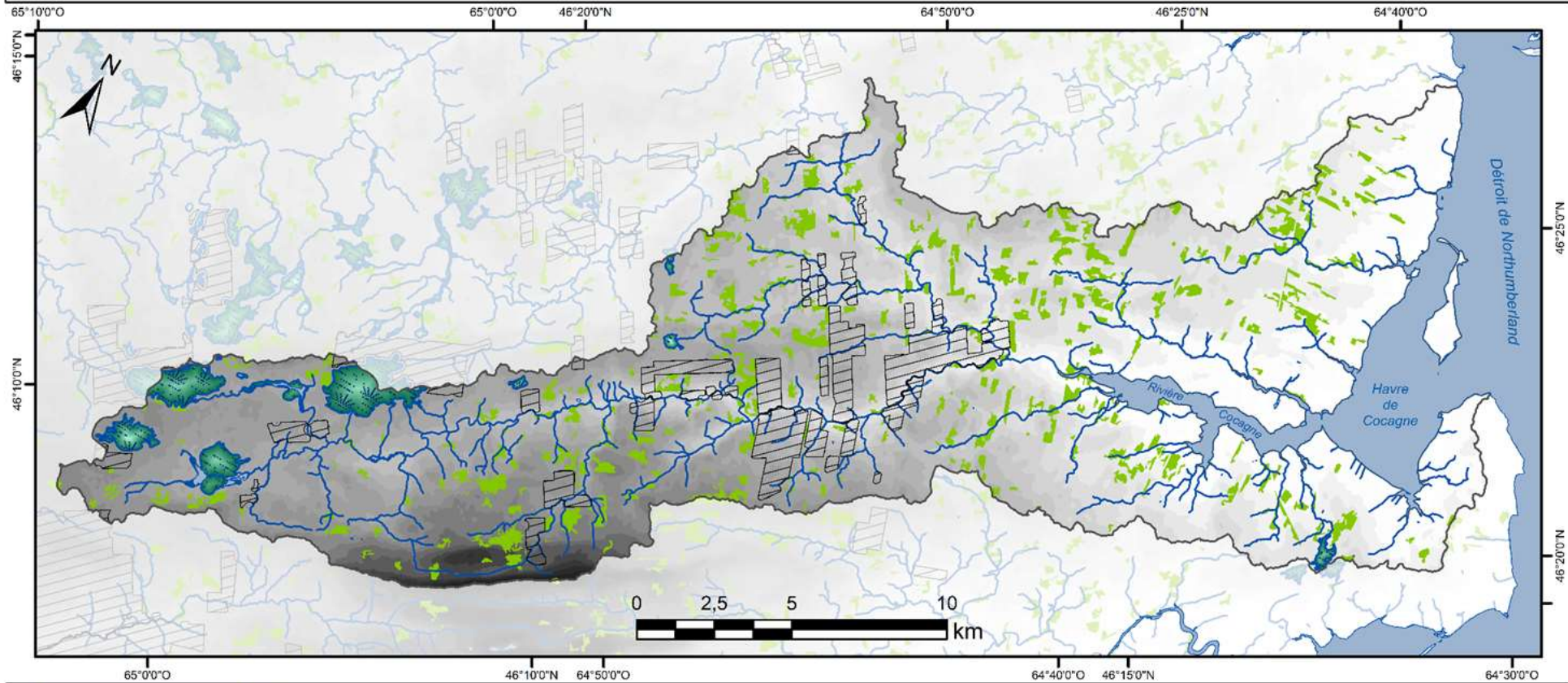
Ce projet a été réalisé avec l'appui financier de :
This project was undertaken with the financial support of:



Environnement et
Changement climatique Canada

Environment and
Climate Change Canada

Habitat : Forêts matures mixtes dans le bassin versant de la rivière et de la baie de Cocagne



Oiseaux peu communs pouvant habiter les forêts matures mixtes



*Paruline à gorge orangée

- Autour des palombes
- Grimpeur brun
- Paruline à gorge orangée

Légende

- Limites du BV de Cocagne
 - ~ Cours d'eau
 - Étendue d'eau
 - Tourbière
 - Forêt mature mixte
 - Aucune donnée
- Altitude
- 200m
- 0m

Projection:
NAD_1983_CSRS_New_Brunswick_Stereographic

Réalisé par:
Francis Thériault (2017)



Groupe de développement durable du
PAYS DE COCAGNE
Sustainable Development Group

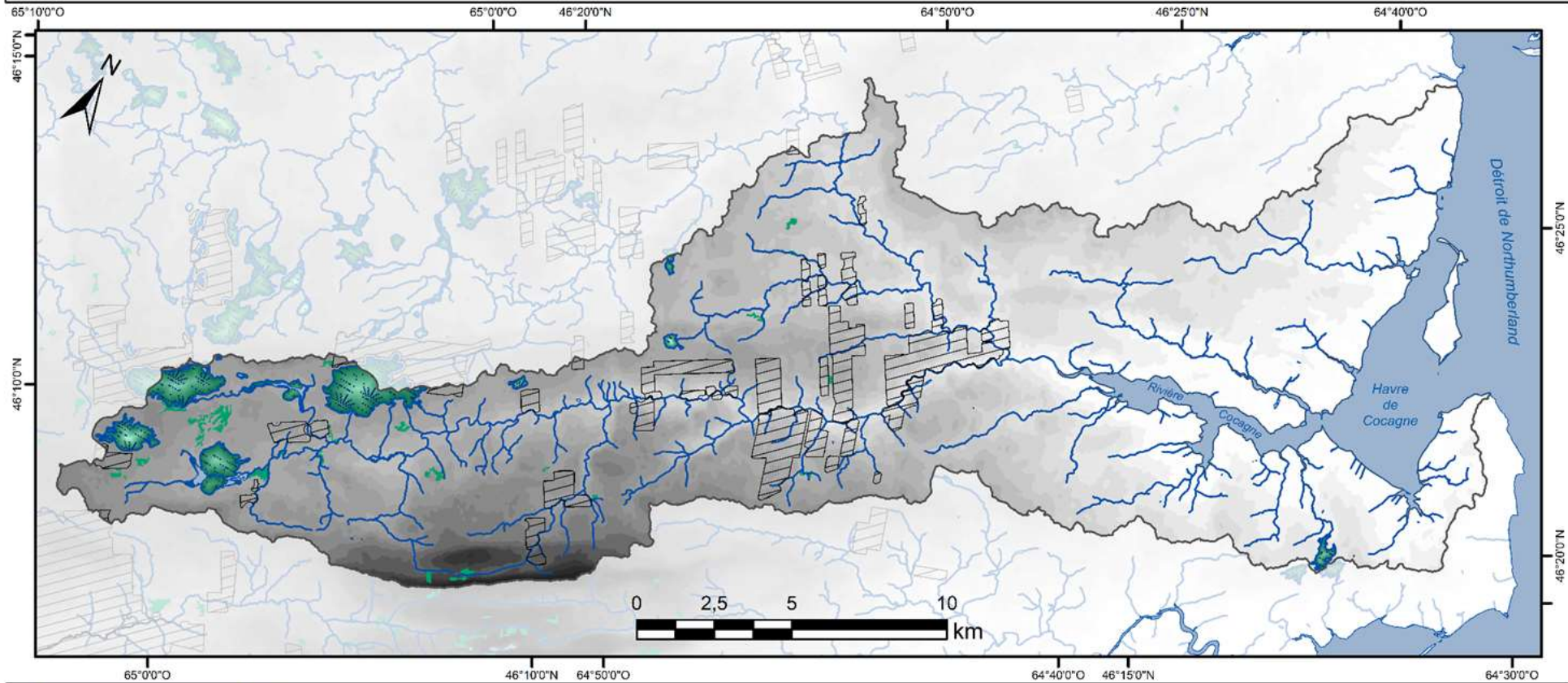
Ce projet a été réalisé avec l'appui financier de :
This project was undertaken with the financial support of:



Environnement et
Changement climatique Canada

Environment and
Climate Change Canada

Habitat : Forêts de pins âgés dans le bassin versant de la rivière et de la baie de Cocagne



Oiseaux peu communs pouvant habiter les forêts de pins âgés



*Paruline des pins

- Paruline des pins
- Sittelle à poitrine rousse

Légende

- Limites du BV de Cocagne
 - ~ Cours d'eau
 - Étendue d'eau
 - Tourbière
 - Forêt de pins âgés
 - Aucune donnée
- Altitude
- 200m
- 0m

Projection:
NAD_1983_CSRS_New_Brunswick_Stereographic

Réalisé par:
Francis Thériault (2017)



Groupe de développement durable du
PAYS DE COCAGNE
Sustainable Development Group

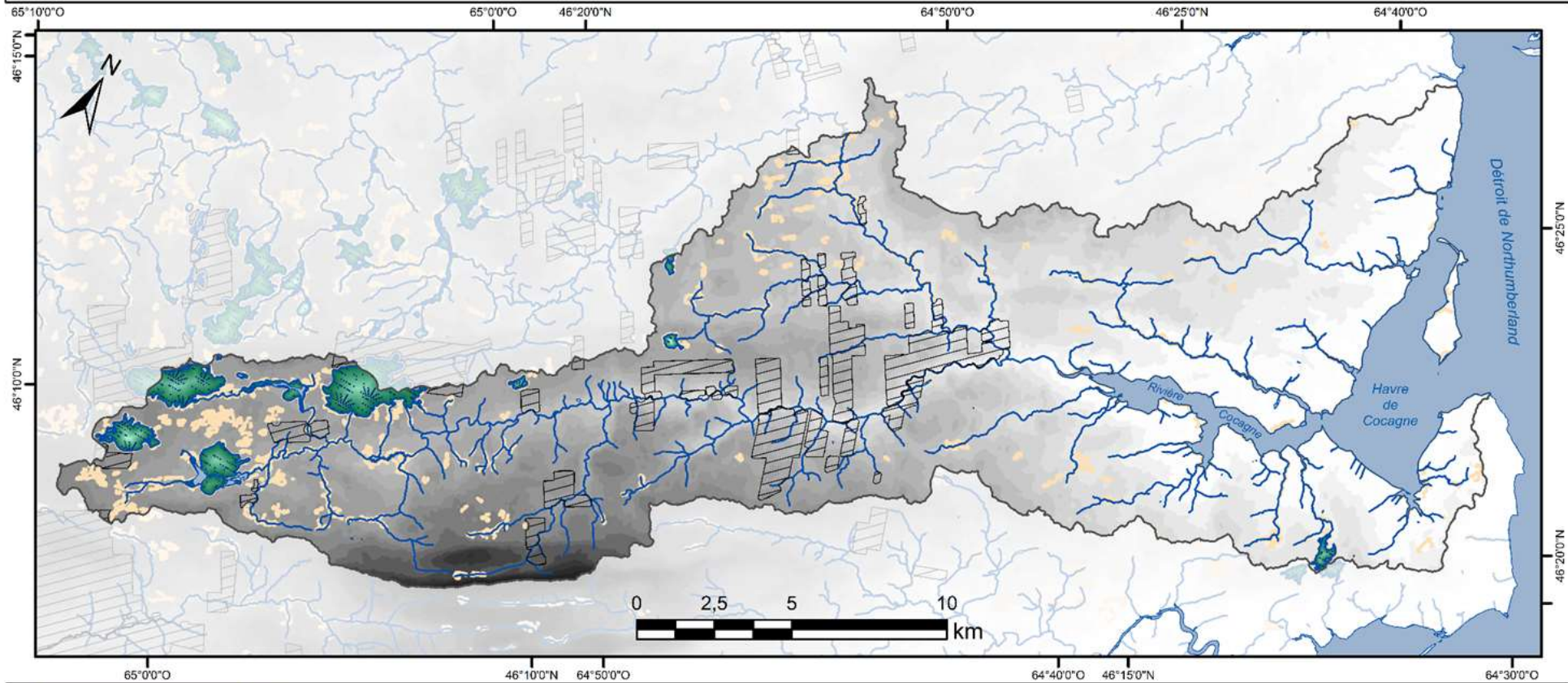
Ce projet a été réalisé avec l'appui financier de:
This project was undertaken with the financial support of:



Environnement et
Changement climatique Canada

Environment and
Climate Change Canada

Habitat : Lisières entre les milieux humides et la forêt dans le bassin versant de la rivière et de la baie de Cocagne



Oiseaux peu communs pouvant habiter la lisière entre les milieux humides et la forêt



*Paruline du Canada

- Moucherolle à ventre jaune
- Paruline des ruisseaux
- Paruline du Canada

Légende

- Limites du BV de Cocagne
 - ~ Cours d'eau
 - Étendue d'eau
 - Tourbière
 - Lisière milieux humides/forêt
 - Aucune donnée
- Altitude
- 200m
- 0m

Projection:
NAD_1983_CSRS_New_Brunswick_Stereographic

Réalisé par:
Francis Thériault (2017)



Groupe de développement durable du
PAYS DE COCAGNE
Sustainable Development Group

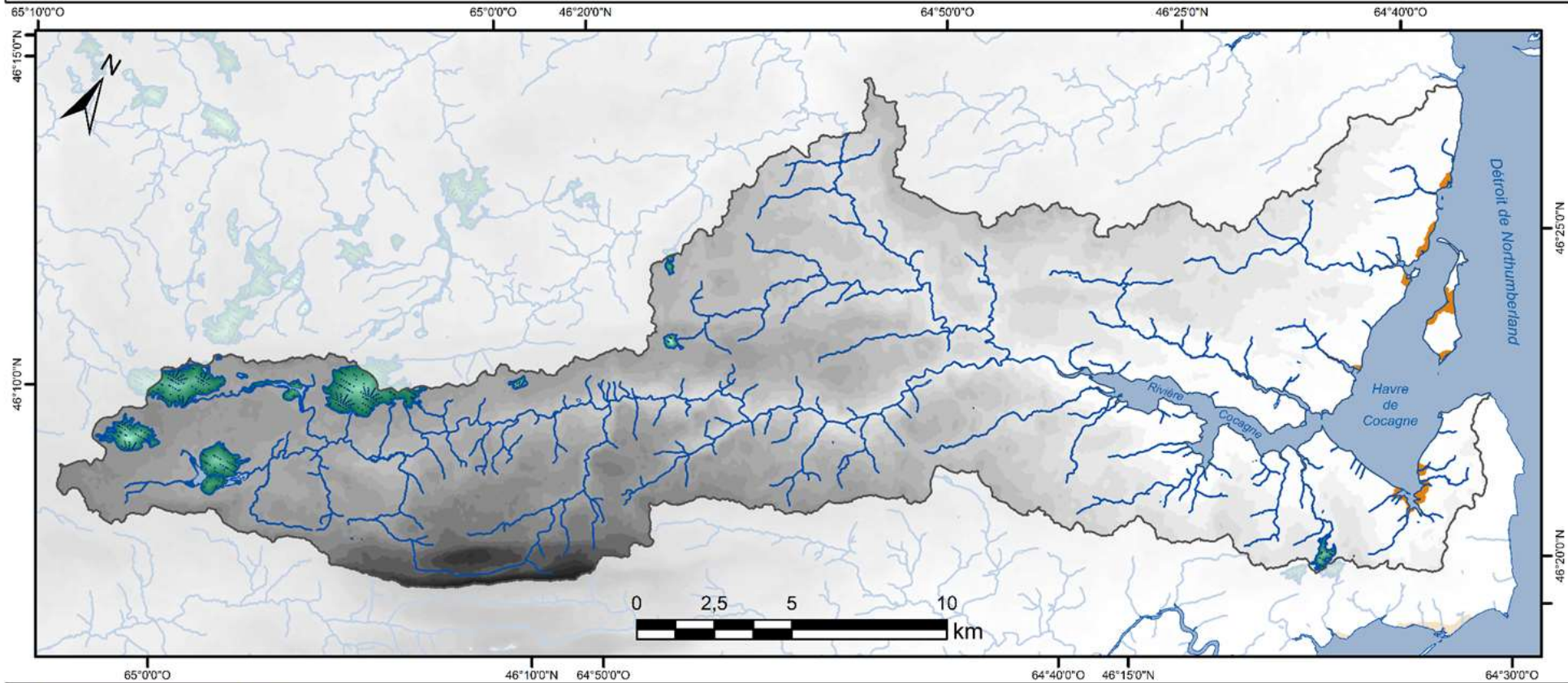
Ce projet a été réalisé avec l'appui financier de:
This project was undertaken with the financial support of:



Environnement et
Changement climatique Canada

Environment and
Climate Change Canada

Habitat : Marais d'eau salé dans le bassin versant de la rivière et de la baie de Cocagne



Oiseaux peu communs pouvant habiter les marais d'eau salé



*Bruant de Nelson

- Bruant de Nelson
- Hibou des marais

Légende

- Limites du BV de Cocagne
 - ~ Cours d'eau
 - Étendue d'eau
 - Tourbière
 - Marais d'eau salé
- Altitude
200m
0m

Projection:
NAD_1983_CSRS_New_Brunswick_Stereographic

Réalisé par:
Francis Thériault (2017)



Groupe de développement durable du
PAYS DE COCAGNE
Sustainable Development Group

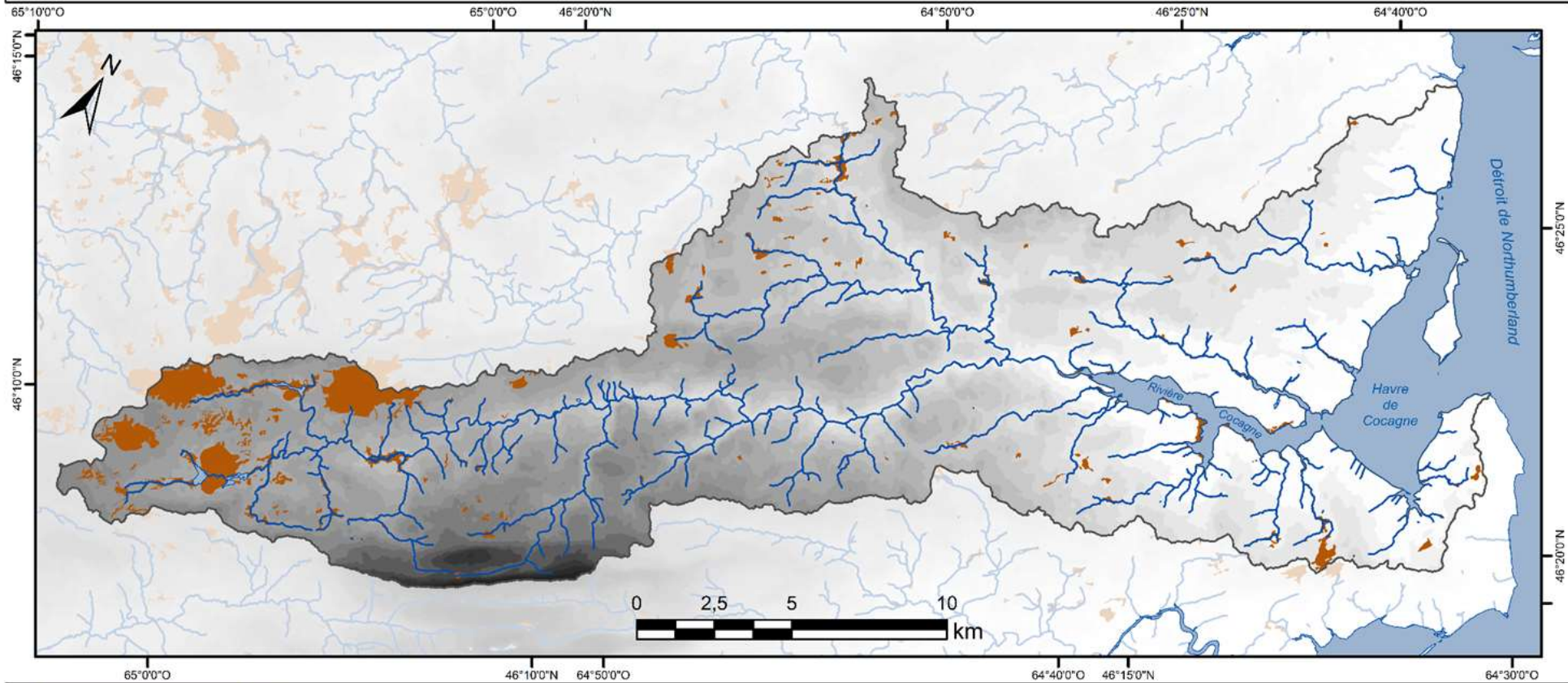
Ce projet a été réalisé avec l'appui financier de :
This project was undertaken with the financial support of:



Environnement et
Changement climatique Canada

Environment and
Climate Change Canada

Habitat : Tourbières et milieux humides boisés dans le bassin versant de la rivière et de la baie de Cocagne



Oiseaux peu communs pouvant habiter les tourbières et les milieux humides boisés



*Moucherolle à côtés olive

- Bruant de Lincoln
- Moucherolle à côtés olive
- Paruline à couronne rousse
- Quiscale rouilleux

Légende

- Limites du BV de Cocagne
 - ~ Cours d'eau
 - Étendue d'eau
 - Tourbière/ milieu humide boisé
- Altitude
- 200m
- 0m

Projection:
NAD_1983_CSRS_New_Brunswick_Stereographic

Réalisé par:
Francis Thériault (2017)



Groupe de
développement durable du
PAYS DE COCAGNE
Sustainable Development Group

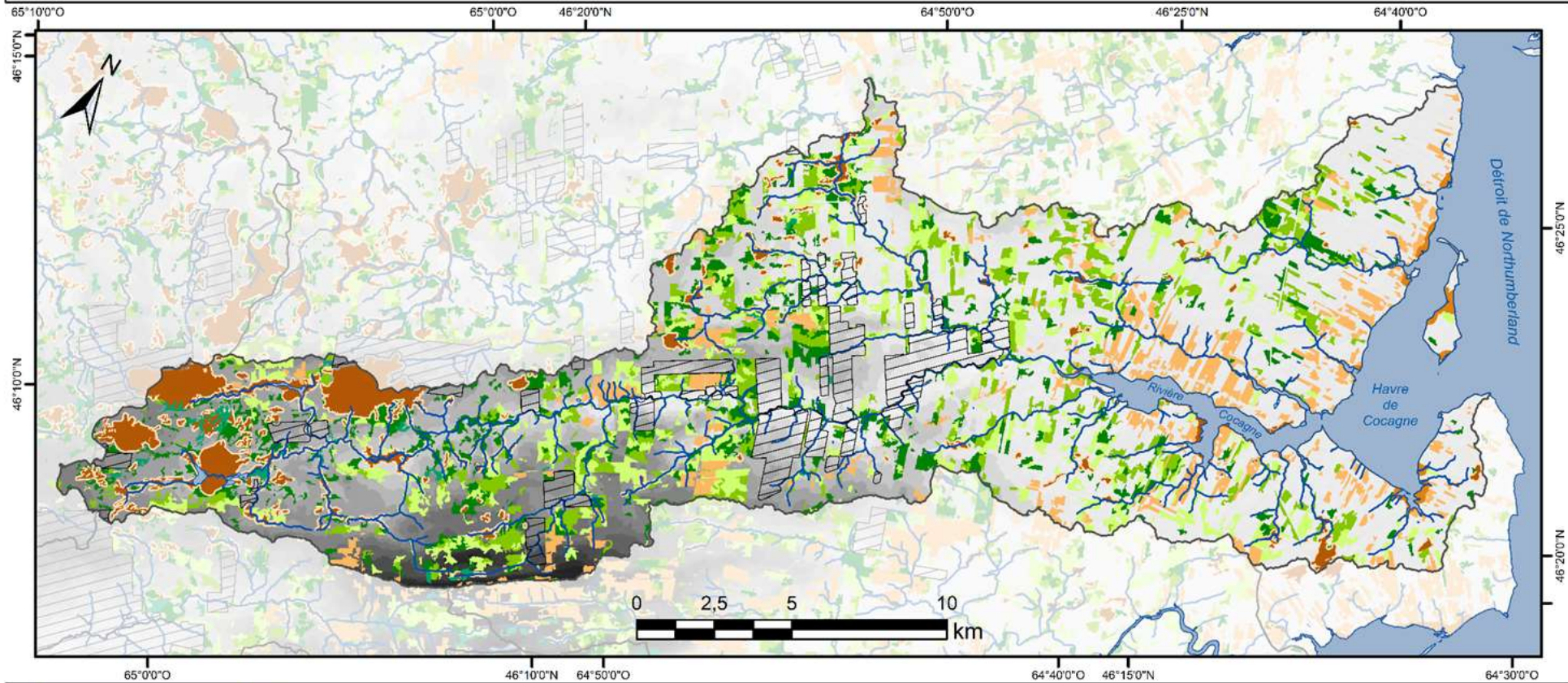
Ce projet a été réalisé avec l'appui financier de :
This project was undertaken with the financial support of:



Environnement et
Changement climatique Canada

Environment and
Climate Change Canada

Diversité d'habitats dans le bassin versant de la rivière et de la baie de Cocagne



Projection:
NAD_1983_CSRS_New_Brunswick_Stereographic

Réalisé par:
Francis Thériault (2017)



Groupé de
développement durable du
PAYS DE COCAGNE
Sustainable Development Group

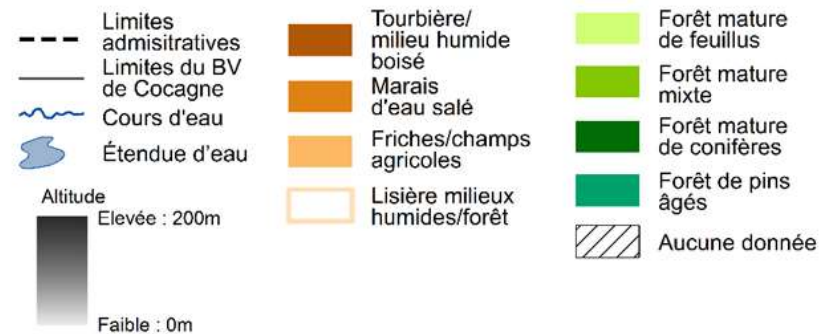
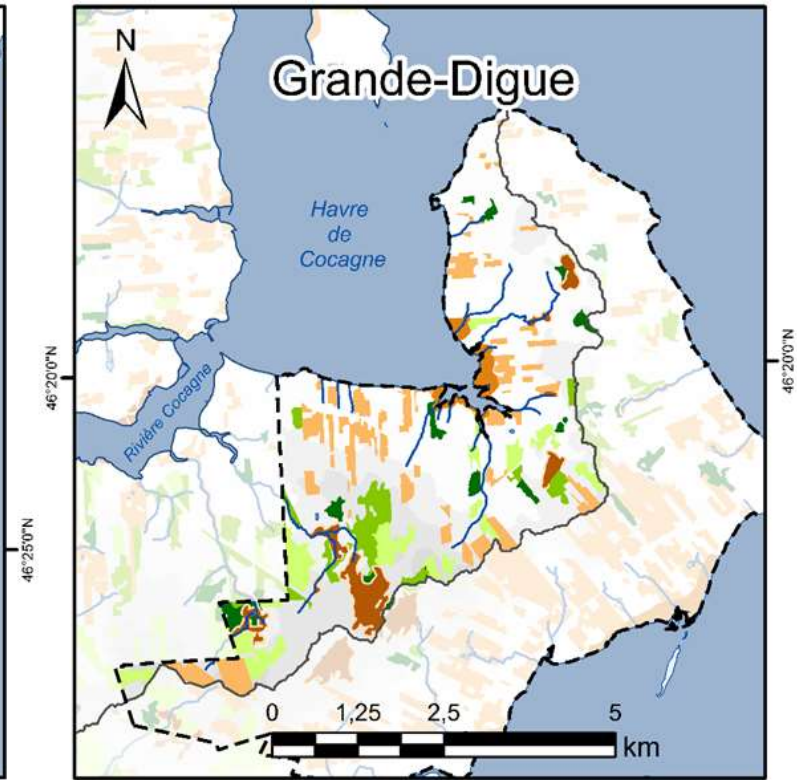
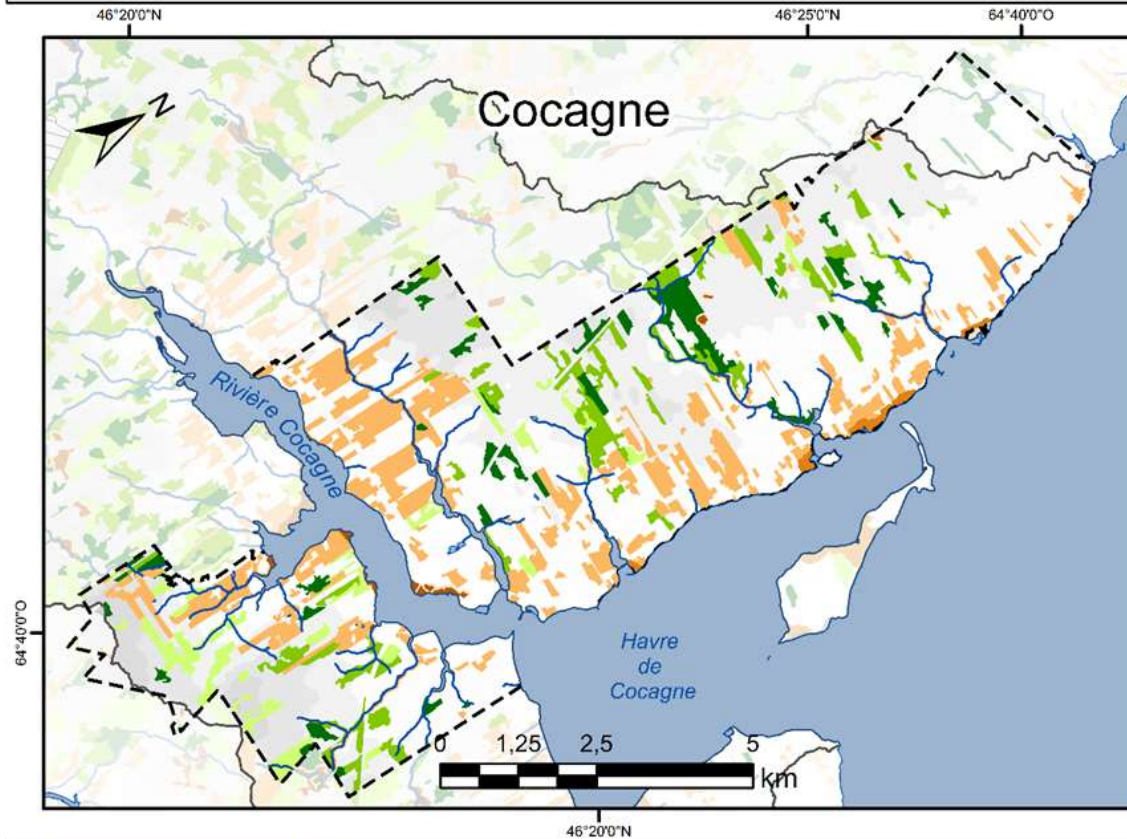
Ce projet a été réalisé avec l'appui financier de :
This project was undertaken with the financial support of:



Environnement et
Changement climatique Canada

Environment and
Climate Change Canada

Habitats d'oiseaux peu commun dans la partie du bassin versant de la rivière et de la baie de Cocagne qui se trouve dans la municipalité de Cocagne et le DSL de Grande-Digue



Projection:
NAD_1983_CSRS_New_Brunswick_Stereographic

Réalisé par:
Francis Thériault (2017)



Groupe de développement durable du
PAYS DE COCAGNE
Sustainable Development Group

Ce projet a été réalisé avec l'appui financier de :
This project was undertaken with the financial support of:



Environnement et
Changement climatique Canada

Environment and
Climate Change Canada